

HAND TOOLS

ECF 776-1951

1/2 In. Dr. Torque Wrench

Beam-type wrench is precision engineered for accuracy and durability. Torque Range: ± 150 ft.-lb.

Clé dynamométrique à prise 1/2 po

La clé à lecture directe est machinée avec précision pour plus de fiabilité et de durabilité. Plage de couple : ± 150 pi.-lb.



EVERCRAFT™



UHT 17020

Mechanical Torque Wrenches

Clés dynamométriques mécaniques

#	Description
UHT 17020	3/4" Dr., Adjustable from 90-600 ft./lb., Length: 1053 mm / 3/4 po., adjustable de 90 à 600 pi/lb., Longueur : 1053 mm
UHT 17022	1" Dr., Adjustable from 140-700 ft./lb., Length: 1176 mm / 1 po., adjustable de 140 à 700 pi/lb., Longueur : 1176 mm

NHT 81900

24-Pc. 12 Point Long Pattern Combination Wrench Set

- Long pattern length
- Offset box end for increased access
- Surface Drive® on box end provides off-corner loading for better grip and reduced fastener rounding

Jeu de clés combinées extra longues, 24 pièces – 12 Pans

- Longueur du modèle long
- Clé fermée en décalage pour un accès accru
- Surface Drive^{MD} sur la section à cliquet de la clé permet un chargement hors angle pour une meilleure emprise et réduit l'arrondissement des arêtes de boulons



SAE mm GW GEARWRENCH

UHT 20003

8-Pc. Combination Wrench Set

Jeu de 8 clés combinées



SAE ULTRA PRO

Contents: / Contenu :

#	Description
UHT 20108	1/4"
UHT 20110	5/16"
UHT 20112	3/8"
UHT 20114	7/16"
UHT 20116	1/2"
UHT 20118	9/16"
UHT 20120	5/8"
UHT 20124	3/4"

UHT 20003M

7-Pc. Combination Wrench Set

Jeu de 7 clés combinées



mm ULTRA PRO

Contents: / Contenu :

#	Description
UHT 20108M	8 mm
UHT 20110M	10 mm
UHT 20112M	12 mm
UHT 20113M	13 mm
UHT 20114M	14 mm
UHT 20115M	15 mm
UHT 20116M	16 mm

UHT 20005

11-Pc. Combination Wrench Set

Jeu de 11 clés combinées



SAE ULTRA PRO

Contents: / Contenu :

#	Description
UHT 20112	3/8"
UHT 20114	7/16"
UHT 20116	1/2"
UHT 20118	9/16"
UHT 20120	5/8"
UHT 20122	11/16"
UHT 20124	3/4"
UHT 20126	13/16"
UHT 20128	7/8"
UHT 20130	15/16"
UHT 20132	1"

UHT 20008

14-Pc. Combination Wrench Set

Jeu de 14 clés combinées



SAE ULTRA PRO

Contents: / Contenu :

#	Description
UHT 20112	3/8"
UHT 20114	7/16"
UHT 20116	1/2"
UHT 20118	9/16"
UHT 20120	5/8"
UHT 20122	11/16"
UHT 20124	3/4"
UHT 20126	13/16"
UHT 20128	7/8"
UHT 20130	15/16"
UHT 20132	1"
UHT 20134	1-1/16"
UHT 20136	1-1/8"
UHT 20140	1-1/4"

UHT 20012

- 16-Pc. Fully Polished Combination Wrench Set – 12 Point

Longer and stronger design.

- Jeu de 16 clés combinées entièrement polies – 12 pans

Modèle long et robuste.

Contents: / Contenu :



#	Description
UHT 20208	1/4"
UHT 20210	5/16"
UHT 20212	3/8"
UHT 20214	7/16"
UHT 20216	1/2"
UHT 20218	9/16"
UHT 20220	5/8"
UHT 20222	11/16"
UHT 20224	3/4"
UHT 20226	13/16"
UHT 20228	7/8"
UHT 20230	15/16"
UHT 20232	1"
UHT 20234	1-1/16"
UHT 20236	1-1/8"
UHT 20240	1-1/4"

UHT 20015

- 13-Pc. Fully Polished Combination Wrench Set – 6 Point

- Jeu de 13 clés combinées entièrement polies – 6 pans



Contents: / Contenu :

#	Description
UHT 21008	1/4"
UHT 21010	5/16"
UHT 21012	3/8"
UHT 21014	7/16"
UHT 21016	1/2"
UHT 21018	9/16"
UHT 21020	5/8"
UHT 21022	11/16"
UHT 21024	3/4"
UHT 21026	13/16"
UHT 21028	7/8"
UHT 21030	15/16"
UHT 21032	1"

UHT 20015M

- 13-Pc. Fully Polished Combination Wrench Set – 6 Point

- Jeu de 13 clés combinées entièrement polies – 6 pans



Contents: / Contenu :

#	Description
UHT 21007M	7 mm
UHT 21008M	8 mm
UHT 21009M	9 mm
UHT 21010M	10 mm
UHT 21011M	11 mm
UHT 21012M	12 mm
UHT 21013M	13 mm
UHT 21014M	14 mm
UHT 21015M	15 mm
UHT 21016M	16 mm
UHT 21017M	17 mm
UHT 21018M	18 mm
UHT 21019M	19 mm

UHT 20026

- 6-Pc. Jumbo Combination Wrench Set

- Jeu de 6 clés combinées géantes



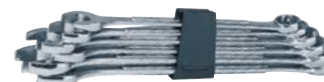
Contents: / Contenu :

#	Description
UHT 20144	1-3/8"
UHT 20148	1-1/2"
UHT 20152	1-5/8"
UHT 20156	1-3/4"
UHT 20160	1-7/8"
UHT 20164	2"

UHT 20026M

- 7-Pc. Jumbo Combination Wrench Set

- Jeu de 7 clés combinées géantes



Contents: / Contenu :

#	Description
UHT 20133M	33 mm
UHT 20134M	34 mm
UHT 20136M	36 mm
UHT 20140M	40 mm
UHT 20142M	42 mm
UHT 20146M	46 mm
UHT 20150M	50 mm

HAND TOOLS

UHT 20035M

- 11-Pc. Combination Wrench Set
- Jeu de 11 clés combinées

mm **ULTRA PRO**



Contents: / Contenu :

#	Description
UHT 20107M	7 mm
UHT 20108M	8 mm
UHT 20109M	9 mm
UHT 20110M	10 mm
UHT 20111M	11 mm
UHT 20112M	12 mm
UHT 20113M	13 mm
UHT 20114M	14 mm
UHT 20115M	15 mm
UHT 20117M	17 mm
UHT 20119M	19 mm

UHT 20038M

- 18-Pc. Combination Wrench Set
- Jeu de 18 clés combinées

mm **ULTRA PRO**



Contents: / Contenu :

#	Description
UHT 20107M	7 mm
UHT 20108M	8 mm
UHT 20109M	9 mm
UHT 20110M	10 mm
UHT 20111M	11 mm
UHT 20112M	12 mm
UHT 20113M	13 mm
UHT 20114M	14 mm
UHT 20115M	15 mm
UHT 20116M	16 mm
UHT 20117M	17 mm
UHT 20118M	18 mm
UHT 20119M	19 mm
UHT 20120M	20 mm
UHT 20121M	21 mm
UHT 20122M	22 mm
UHT 20123M	23 mm
UHT 20124M	24 mm

UHT 20042M

- 26-Pc. Combination Wrench Set
- Jeu de 26 clés combinées

mm **ULTRA PRO**



Contents: / Contenu :

#	Description
UHT 20106M	6 mm
UHT 20107M	7 mm
UHT 20108M	8 mm
UHT 20109M	9 mm
UHT 20110M	10 mm
UHT 20111M	11 mm
UHT 20112M	12 mm
UHT 20113M	13 mm
UHT 20114M	14 mm
UHT 20115M	15 mm
UHT 20116M	16 mm
UHT 20117M	17 mm
UHT 20118M	18 mm
UHT 20119M	19 mm
UHT 20120M	20 mm
UHT 20121M	21 mm
UHT 20122M	22 mm
UHT 20123M	23 mm
UHT 20124M	24 mm
UHT 20125M	25 mm
UHT 20126M	26 mm
UHT 20127M	27 mm
UHT 20128M	28 mm
UHT 20129M	29 mm
UHT 20130M	30 mm
UHT 20132M	32 mm

UHT 20043

- 28-Pc. Combination Wrench Set
- Jeu de 28 clés combinées



Contents: / Contenu :

#	Description
SAE	
UHT 20108	1/4"
UHT 20110	5/16"
UHT 20111	11/32"
UHT 20112	3/8"
UHT 20114	7/16"
UHT 20116	1/2"
UHT 20118	9/16"
UHT 20120	5/8"
UHT 20122	11/16"
UHT 20124	3/4"
UHT 20126	13/16"
UHT 20128	7/8"
UHT 20130	15/16"
UHT 20132	1"
METRIC / METRIQUE	
UHT 20106M	6 mm
UHT 20107M	7 mm
UHT 20108M	8 mm
UHT 20110M	10 mm
UHT 20111M	11 mm
UHT 20112M	12 mm
UHT 20113M	13 mm
UHT 20114M	14 mm
UHT 20115M	15 mm
UHT 20116M	16 mm
UHT 20117M	17 mm
UHT 20118M	18 mm
UHT 20119M	19 mm
UHT 20121M	21 mm

UHT 20045M

- 18-Pc. Fully Polished Combination Wrench Set – 12 Point
 - Jeu de 18 clés combinées entièrement polies – 12 pans
- Longer and stronger design.
Modèle long et robuste.



Contents: / Contenu :

#	Description
UHT 20207M	7 mm
UHT 20208M	8 mm
UHT 20209M	9 mm
UHT 20210M	10 mm
UHT 20211M	11 mm
UHT 20212M	12 mm
UHT 20213M	13 mm
UHT 20214M	14 mm
UHT 20215M	15 mm
UHT 20216M	16 mm
UHT 20217M	17 mm
UHT 20218M	18 mm
UHT 20219M	19 mm
UHT 20220M	20 mm
UHT 20221M	21 mm
UHT 20222M	22 mm
UHT 20223M	23 mm
UHT 20224M	24 mm

UHT 20050

- 7-Pc. Stubby Combination Wrench Set
- Jeu de 7 clés combinées courtes



Contents: / Contenu :

#	Description
UHT 20912	3/8"
UHT 20914	7/16"
UHT 20916	1/2"
UHT 20918	9/16"
UHT 20920	5/8"
UHT 20922	11/16"
UHT 20924	3/4"

UHT 20050M

- 9-Pc. Stubby Combination Wrench Set
- Jeu de 9 clés combinées courtes



Contents: / Contenu :

#	Description
UHT 20910M	10 mm
UHT 20911M	11 mm
UHT 20912M	12 mm
UHT 20913M	13 mm
UHT 20914M	14 mm
UHT 20915M	15 mm
UHT 20916M	16 mm
UHT 20917M	17 mm
UHT 20918M	18 mm

ECF 774-0208

- 7-Pc. 12 Pt. SAE Ultra-Finish Combination Wrench Set
 - Jeu de 7 clés combinées SAE à 12 pans, ultra polies
- Includes storage rack.
Comprend un support de rangement.



Contents: / Contenu :

#	Size / Taille
ECF 774-2312	3/8"
ECF 774-2314	7/16"
ECF 774-2316	1/2"
ECF 774-2318	9/16"
ECF 774-2320	5/8"
ECF 774-2322	11/16"
ECF 774-2324	3/4"

HAND TOOLS

ECF 774-0209

7-Pc. 12 Pt. Metric Ultra-Finish Combination Wrench Set

Includes storage rack.

Jeu de 7 clés combinées métriques à 12 pans, ultra polies

Comprend un support de rangement.



Contents: / Contenu :

#	Size / Taille
ECF 774-2409	9 mm
ECF 774-2410	10 mm
ECF 774-2412	12 mm
ECF 774-2413	13 mm
ECF 774-2414	14 mm
ECF 774-2415	15 mm
ECF 774-2417	17 mm

ECF 774-0210

11-Pc. 12 Pt. SAE Ultra-Finish Combination Wrench Set

Includes roll-up tool holder.

Jeu de 11 clés combinées SAE à 12 pans, ultra polies

Comprend un porte-outil enroulable.



Contents: / Contenu :

#	Size / Taille
ECF 774-2308	1/4"
ECF 774-2310	5/16"
ECF 774-2312	3/8"
ECF 774-2314	7/16"
ECF 774-2316	1/2"
ECF 774-2318	9/16"
ECF 774-2320	5/8"
ECF 774-2322	11/16"
ECF 774-2324	3/4"
ECF 774-2326	13/16"
ECF 774-2328	7/8"

ECF 774-0211

11-Pc. 12 Pt. Metric Ultra-Finish Combination Wrench Set

Includes roll-up tool holder.

Jeu de 11 clés combinées métriques à 12 pans, ultra polies

Comprend un porte-outil enroulable.



Contents: / Contenu :

#	Size / Taille
ECF 774-2409	9 mm
ECF 774-2410	10 mm
ECF 774-2411	11 mm
ECF 774-2412	12 mm
ECF 774-2413	13 mm
ECF 774-2414	14 mm
ECF 774-2415	15 mm
ECF 774-2416	16 mm
ECF 774-2417	17 mm
ECF 774-2418	18 mm
ECF 774-2419	19 mm

ECF 774-0217

14-Pc. 12 Pt. SAE Ultra-Finish Combination Wrench Set

Includes roll-up tool holder.

Jeu de 14 clés combinées SAE à 12 pans, ultra-finies

Comprend un porte-outil enroulable.



Contents: / Contenu :

#	Size / Taille
ECF 774-2312	3/8"
ECF 774-2314	7/16"
ECF 774-2316	1/2"
ECF 774-2318	9/16"
ECF 774-2320	5/8"
ECF 774-2322	11/16"
ECF 774-2324	3/4"
ECF 774-2326	13/16"
ECF 774-2328	7/8"
ECF 774-2330	15/16"
ECF 774-2332	1"
ECF 774-2334	1-1/16"
ECF 774-2336	1-1/8"
ECF 774-2340	1-1/4"

ECF 774-0218

mm **EVERCRAFT**



■ 14-Pc. 12 Pt. Metric Ultra-Finish Combination Wrench Set

Includes roll-up tool holder.

■ Jeu de 14 clés combinées métriques à 12 pans, ultra polies

Comprend un porte-outil enroulable.

Contents: / Contenu :

#	Size / Taille
ECF 774-2409	9 mm
ECF 774-2410	10 mm
ECF 774-2411	11 mm
ECF 774-2412	12 mm
ECF 774-2413	13 mm
ECF 774-2414	14 mm
ECF 774-2415	15 mm
ECF 774-2416	16 mm
ECF 774-2417	17 mm
ECF 774-2418	18 mm
ECF 774-2419	19 mm
ECF 774-2421	21 mm
ECF 774-2422	22 mm
ECF 774-2424	24 mm

UHT 20055

■ 8-Pc. Ratcheting Combination Wrench Set

Forward and reverse switch. 72 teeth 5° arc. 22° offset.

■ Jeu de clés combinées – mécanisme à cliquet 8 pièces

Contrôle de marche avant et arrière.

72 dents, tolérance de 5°. Coudée à 22°.

Contents: / Contenu :

#	Description
UHT 21112	3/8"
UHT 21114	7/16"
UHT 21116	1/2"
UHT 21118	9/16"
UHT 21120	5/8"
UHT 21122	11/16"
UHT 21124	3/4"

SAE **ULTRA PRO**



UHT 20055M

■ 11-Pc. Ratcheting Combination Wrench Set

Forward and reverse switch. 72 teeth 5° arc. 22° offset.

■ Jeu de clés combinées – mécanisme à cliquet 11 pièces

Contrôle de marche avant et arrière. 72 dents, tolérance de 5°. Coudée à 22°.

Contents: / Contenu :

#	Description
UHT 21110M	10 mm
UHT 21111M	11 mm
UHT 21112M	12 mm
UHT 21113M	13 mm
UHT 21114M	14 mm
UHT 21115M	15 mm
UHT 21116M	16 mm
UHT 21117M	17 mm
UHT 21118M	18 mm
UHT 21119M	19 mm

mm **ULTRA PRO**



ECF 774-0212

■ 7-Pc. Jumbo SAE Combination Wrench Set

Includes heavy-duty metal clip.

■ Jeu de 7 clés combinées géantes SAE

Comprend une attache en métal robuste.

SAE **EVERCRAFT**



Contents: / Contenu :

#	Size / Taille
ECF 774-2342	1-5/16"
ECF 774-2344	1-3/8"
ECF 774-2348	1-1/2"
ECF 774-2352	1-5/8"
ECF 774-2356	1-3/4"
ECF 774-2360	1-7/8"
ECF 774-2364	2"

HAND TOOLS

ECF 774-0213

7-Pc. Jumbo Metric Combination Wrench Set

Includes heavy-duty metal clip.

Jeu de 7 clés combinées géantes métriques

Comprend une attache en métal robuste.



Contents: / Contenu :

#	Size / Taille
ECF 774-2433	33 mm
ECF 774-2434	34 mm
ECF 774-2436	36 mm
ECF 774-2440	40 mm
ECF 774-2442	42 mm
ECF 774-2446	46 mm
ECF 774-2450	50 mm

UHT 20067

7-Pc. Double Open End Wrench Set

Jeu de 7 clés ouvertes



Contents: / Contenu :

#	Description
UHT 20191	1/4" x 5/16"
UHT 20192	3/8" x 7/16"
UHT 20193	1/2" x 9/16"
UHT 20195	5/8" x 3/4"
UHT 20196	13/16" x 7/8"
UHT 20197	15/16" x 1"
UHT 20199	1-3/16" x 1-1/4"

UHT 20067M

7-Pc. Double Open End Wrench Set

Jeu de 7 clés ouvertes



Contents: / Contenu :

#	Description
UHT 20190M	6 mm x 8 mm
UHT 20191M	8 mm x 9 mm
UHT 20192M	10 mm x 11 mm
UHT 20193M	12 mm x 13 mm
UHT 20194M	14 mm x 15 mm
UHT 20195M	16 mm x 17 mm
UHT 20196M	18 mm x 19 mm

UHT 20068

17-Pc. Double Open End Wrench Set

Jeu de 17 clés ouvertes



Contents: / Contenu :

#	Description
SAE	
UHT 20191	1/4" x 5/16"
UHT 20192	3/8" x 7/16"
UHT 20193	1/2" x 9/16"
UHT 20194	19/32" x 11/16"
UHT 20195	5/8" x 3/4"
UHT 20196	13/16" x 7/8"
UHT 20197	15/16" x 1"
UHT 20198	1-1/16" x 1-1/8"
UHT 20199	1-3/16" x 1-1/4"
METRIC / METRIQUE	
UHT 20189M	5.5 mm x 7 mm
UHT 20190M	6 mm x 8 mm
UHT 20191M	8 mm x 9 mm
UHT 20192M	10 mm x 11 mm
UHT 20193M	12 mm x 13 mm
UHT 20194M	14 mm x 15 mm
UHT 20195M	16 mm x 17 mm
UHT 20196M	18 mm x 19 mm

UHT 20300

3-Pc. Flare Nut Wrench Set

Jeu de 3 clés à tuyaux



Contents: / Contenu :

#	Description
UHT 20312	3/8" x 7/16"
UHT 20316	1/2" x 9/16"
UHT 20320	5/8" x 11/16"

UHT 20300M

3-Pc. Flare Nut Wrench Set

Jeu de 3 clés à tuyaux



Contents: / Contenu :

#	Description
UHT 20310M	10 mm x 11 mm
UHT 20312M	12 mm x 13 mm
UHT 20315M	15 mm x 17 mm

UHT 20301

- 5-Pc. Flare Nut Wrench Set
- Jeu de 5 clés à tuyaux

SAE **ULTRA PRO**



Contents: / Contenu :

#	Description
UHT 20311	1/4" x 5/16"
UHT 20312	3/8" x 7/16"
UHT 20316	1/2" x 9/16"
UHT 20320	5/8" x 11/16"
UHT 20321	3/4" x 7/8"

UHT 20301M

- 8-Pc. Flare Nut Wrench Set
- Jeu de 8 clés à tuyaux

mm **ULTRA PRO**



Contents: / Contenu :

#	Description
UHT 20306M	6 mm x 8 mm
UHT 20309M	9 mm x 10 mm
UHT 20311M	11 mm x 12 mm
UHT 20313M	13 mm x 14 mm
UHT 20315M	15 mm x 17 mm
UHT 20316M	16 mm x 18 mm
UHT 20319M	19 mm x 21 mm
UHT 20320M	20 mm x 22 mm

UHT 20302

- 13-Pc. Flare Nut Wrench Set
- Jeu de 13 clés à tuyaux

SAE mm **ULTRA PRO**



Contents: / Contenu :

#	Description
SAE	
UHT 20311	1/4" x 5/16"
UHT 20312	3/8" x 7/16"
UHT 20316	1/2" x 9/16"
UHT 20320	5/8" x 11/16"
UHT 20321	3/4" x 7/8"
METRIC / MÉTRIQUE	
UHT 20306M	6 mm x 8 mm
UHT 20309M	9 mm x 10 mm
UHT 20311M	11 mm x 12 mm
UHT 20313M	13 mm x 14 mm
UHT 20315M	15 mm x 17 mm
UHT 20316M	16 mm x 18 mm
UHT 20319M	19 mm x 21 mm
UHT 20320M	20 mm x 22 mm

- Flare Nut Wrench
- Clé à tuyaux

SAE mm **ULTRA PRO**



Description

SAE

UHT 20311	1/4" x 5/16"
UHT 20312	3/8" x 7/16"
UHT 20316	1/2" x 9/16"
UHT 20320	5/8" x 11/16"
UHT 20321	3/4" x 7/8"

Spec. / Norme : CDA 39-GP-11M Type 7 / U.S. GGG-W-636-E

METRIC / MÉTRIQUE

UHT 20306M	6 mm x 8 mm
UHT 20309M	9 mm x 10 mm
UHT 20310M	10 mm x 11 mm
UHT 20311M	11 mm x 12 mm
UHT 20312M	12 mm x 13 mm
UHT 20313M	13 mm x 14 mm
UHT 20315M	15 mm x 17 mm
UHT 20316M	16 mm x 18 mm
UHT 20319M	19 mm x 21 mm
UHT 20320M	20 mm x 22 mm

Spec. / Norme : CDA 39-GP-11M Type 7

UHT 20360

- 3-Pc. Fully Polished Flare Nut Wrench Set
- Jeu de 3 clés à tuyaux entièrement polies

SAE **ULTRA PRO**



Contents: / Contenu :

#	Description
UHT 20372	3/8" x 7/16"
UHT 20376	1/2" x 9/16"
UHT 20380	5/8" x 11/16"

UHT 20360M

- 3-Pc. Fully Polished Flare Nut Wrench Set
- Jeu de 3 clés à tuyaux entièrement polies

mm **ULTRA PRO**



Contents: / Contenu :

#	Description
UHT 20370M	10 mm x 11 mm
UHT 20372M	12 mm x 13 mm
UHT 20375M	15 mm x 17 mm

UHT 20361

- 5-Pc. Fully Polished Flare Nut Wrench Set
- Jeu de 5 clés à tuyaux entièrement polies

SAE **ULTRA PRO**



Contents: / Contenu :

#	Description
UHT 20368	5/16" x 3/8"
UHT 20372	3/8" x 7/16"
UHT 20376	1/2" x 9/16"
UHT 20380	5/8" x 11/16"
UHT 20381	3/4" x 7/8"

HAND TOOLS

UHT 20362M

- 7-Pc. Fully Polished Flare Nut Wrench Set
- Jeu de 7 clés à tuyaux entièrement polies



Contents: / Contenu :

#	Description
UHT 20368M	8 mm x 9 mm
UHT 20370M	10 mm x 11 mm
UHT 20372M	12 mm x 13 mm
UHT 20374M	14 mm x 16 mm
UHT 20375M	15 mm x 17 mm
UHT 20378M	18 mm x 20 mm
UHT 20379M	19 mm x 21 mm

UHT 20366M

- 5-Pc. Fully Polished Flare Nut Wrench Set
- Jeu de 5 clés à tuyaux entièrement polies



Contents: / Contenu :

#	Description
UHT 20370M	10 mm x 11 mm
UHT 20372M	12 mm x 13 mm
UHT 20374M	14 mm x 16 mm
UHT 20375M	15 mm x 17 mm
UHT 20378M	18 mm x 20 mm

- Fully Polished Flare Nut Wrench
- Clé à tuyaux entièrement polie



#	Description
SAE	
UHT 20368	5/16" x 3/8"
UHT 20372	3/8" x 7/16"
UHT 20376	1/2" x 9/16"
UHT 20380	5/8" x 11/16"
UHT 20381	3/4" x 7/8"
Spec. / Norme : CDA 39-GP-11M Type 7 / U.S. GGG-W-636-E	
METRIC / MÉTRIQUE	
UHT 20368M	8 mm x 9 mm
UHT 20370M	10 mm x 11 mm
UHT 20372M	12 mm x 13 mm
UHT 20374M	14 mm x 16 mm
UHT 20375M	15 mm x 17 mm
UHT 20378M	18 mm x 20 mm
UHT 20379M	19 mm x 21 mm

Spec. / Norme : CDA 39-GP-11M Type 7

UHT 20060

- 4-Pc. Fully Polished Box End Wrench 45° Offset
- Jeu de 4 clés coudées à 45° entièrement polies



Contents: / Contenu :

#	Description
UHT 20260	3/8" x 7/16"
UHT 20262	1/2" x 9/16"
UHT 20264	5/8" x 11/16"
UHT 20266	3/4" x 7/8"
—	Wrench Rack / Support pour clés

UHT 20060M

- 4-Pc. Fully Polished Box End Wrench 45° Offset
- Jeu de 4 clés coudées à 45° entièrement polies



Contents: / Contenu :

#	Description
UHT 20260M	10 mm x 12 mm
UHT 20261M	13 mm x 14 mm
UHT 20262M	15 mm x 17 mm
UHT 20263M	16 mm x 18 mm
—	Wrench Rack / Support pour clés

UHT 20061

- 13-Pc. Fully Polished Box End Wrench 45° Offset
- Jeu de 13 clés coudées à 45° entièrement polies



Contents: / Contenu :

#	Description
SAE	
UHT 20255	1/4" x 5/16"
UHT 20260	3/8" x 7/16"
UHT 20262	1/2" x 9/16"
UHT 20264	5/8" x 11/16"
UHT 20266	3/4" x 7/8"
UHT 20268	15/16" x 1"
METRIC / MÉTRIQUE	
UHT 20255M	6 mm x 8 mm
UHT 20258M	9 mm x 11 mm
UHT 20260M	10 mm x 12 mm
UHT 20261M	13 mm x 14 mm
UHT 20262M	15 mm x 17 mm
UHT 20263M	16 mm x 18 mm
UHT 20266M	19 mm x 21 mm

- Combination Wrenches – 12 Point
- Clés combinées – 12 pans



#	Description
UHT 20106M	6 mm
UHT 20107M	7 mm
UHT 20108M	8 mm
UHT 20109M	9 mm
UHT 20110M	10 mm
UHT 20111M	11 mm
UHT 20112M	12 mm
UHT 20113M	13 mm
UHT 20114M	14 mm
UHT 20115M	15 mm
UHT 20116M	16 mm
UHT 20117M	17 mm
UHT 20118M	18 mm
UHT 20119M	19 mm
UHT 20120M	20 mm
UHT 20121M	21 mm
UHT 20122M	22 mm
UHT 20123M	23 mm
UHT 20124M	24 mm
UHT 20125M	25 mm
UHT 20126M	26 mm
UHT 20127M	27 mm
UHT 20128M	28 mm
UHT 20129M	29 mm
UHT 20130M	30 mm
UHT 20132M	32 mm
UHT 20133M	33 mm
UHT 20134M	34 mm
UHT 20135M	35 mm
UHT 20136M	36 mm
UHT 20138M	38 mm
UHT 20140M	40 mm
UHT 20142M	42 mm
UHT 20145M	45 mm
UHT 20146M	46 mm
UHT 20150M	50 mm
UHT 20160M	60 mm
UHT 20165M	65 mm

Spec. / Norme : CDA 39-GP-11M Type 2

- Combination Wrenches – 12 Point
- Clés combinées – 12 pans



#	Description
UHT 20108	1/4"
UHT 20110	5/16"
UHT 20111	11/32"
UHT 20112	3/8"
UHT 20114	7/16"
UHT 20116	1/2"
UHT 20118	9/16"
UHT 20120	5/8"
UHT 20122	11/16"
UHT 20124	3/4"
UHT 20126	13/16"
UHT 20128	7/8"
UHT 20130	15/16"
UHT 20132	1"
UHT 20134	1-1/16"
UHT 20136	1-1/8"
UHT 20140	1-1/4"
UHT 20142	1-5/16"
UHT 20144	1-3/8"
UHT 20146	1-7/16"
UHT 20148	1-1/2"
UHT 20152	1-5/8"
UHT 20154	1-11/16"
UHT 20156	1-3/4"
UHT 20158	1-13/16"
UHT 20160	1-7/8"
UHT 20164	2"
UHT 20166	2-1/16"
UHT 20168	2-1/8"
UHT 20170	2-3/16"
UHT 20172	2-1/4"
UHT 20174	2-5/16"
UHT 20176	2-3/8"
UHT 20178	2-7/16"
UHT 20180	2-1/2"
UHT 20182	2-9/16"

Spec. / Norme : CDA 39-GP-11M Type 2

- Open End Wrenches
Matte Finish
- Clés ouvertes fini mat



#	Description
UHT 20189M	5.5 mm x 7 mm
UHT 20190M	6 mm x 8 mm
UHT 20191M	8 mm x 9 mm
UHT 20192M	10 mm x 11 mm
UHT 20193M	12 mm x 13 mm
UHT 20194M	14 mm x 15 mm
UHT 20195M	16 mm x 17 mm
UHT 20196M	18 mm x 19 mm

HAND TOOLS

- Open End Wrenches
Matt Finish
- Clés ouvertes fini mat



#	Description
UHT 20191	1/4" x 5/16"
UHT 20192	3/8" x 7/16"
UHT 20193	1/2" x 9/16"
UHT 20194	19/32" x 11/16"
UHT 20195	5/8" x 3/4"
UHT 20196	13/16" x 7/8"
UHT 20197	15/16" x 1"
UHT 20198	1-1/16" x 1-1/8"
UHT 20199	1-3/16" x 1-1/4"

- Fully Polished Combination
Wrenches – 12 Point
- Clés combinées entièrement
polies – 12 pans



#	Description
UHT 20206M	6 mm
UHT 20207M	7 mm
UHT 20208M	8 mm
UHT 20209M	9 mm
UHT 20210M	10 mm
UHT 20211M	11 mm
UHT 20212M	12 mm
UHT 20213M	13 mm
UHT 20214M	14 mm
UHT 20215M	15 mm
UHT 20216M	16 mm
UHT 20217M	17 mm
UHT 20218M	18 mm
UHT 20219M	19 mm
UHT 20220M	20 mm
UHT 20221M	21 mm
UHT 20222M	22 mm
UHT 20223M	23 mm
UHT 20224M	24 mm
UHT 20225M	25 mm
UHT 20226M	26 mm
UHT 20227M	27 mm
UHT 20228M	28 mm
UHT 20229M	29 mm
UHT 20230M	30 mm
UHT 20232M	32 mm
UHT 20233M	33 mm
UHT 20234M	34 mm
UHT 20235M	35 mm
UHT 20236M	36 mm
UHT 20238M	38 mm
UHT 20240M	40 mm
UHT 20241M	41 mm
UHT 20242M	42 mm
UHT 20245M	45 mm
UHT 20246M	46 mm
UHT 20250M	50 mm

Spec. / Norme : CDA 39-GP-11C Type 2

- Fully Polished Combination
Wrenches – 12 Point
- Clés combinées entièrement
polies – 12 pans



#	Description
UHT 20208	1/4"
UHT 20209	9/32"
UHT 20210	5/16"
UHT 20211	11/32"
UHT 20212	3/8"
UHT 20214	7/16"
UHT 20216	1/2"
UHT 20218	9/16"
UHT 20220	5/8"
UHT 20222	11/16"
UHT 20225	25/32"
UHT 20224	3/4"
UHT 20226	13/16"
UHT 20228	7/8"
UHT 20230	15/16"
UHT 20232	1"
UHT 20234	1-1/16"
UHT 20236	1-1/8"
UHT 20240	1-1/4"
UHT 20242	1-5/16"
UHT 20243	1-3/8"
UHT 20244	1-7/16"
UHT 20245	1-1/2"
UHT 20246	1-5/8"
UHT 20247	1-11/16"
UHT 20248	1-3/4"
UHT 20249	1-13/16"
UHT 20250	1-7/8"
UHT 20251	2"

Spec. / Norme : CDA 39-GP-11C Type 2

- Fully Polished Box End
Wrench 45° Offset
- Clé coudée à
45° entièrement polies



#	Description
SAE	
UHT 20255	1/4" x 5/16"
UHT 20260	3/8" x 7/16"
UHT 20262	1/2" x 9/16"
UHT 20264	5/8" x 11/16"
UHT 20266	3/4" x 7/8"
UHT 20268	15/16" x 1"
METRIC / MÉTRIQUE	
UHT 20255M	6 mm x 8 mm
UHT 20258M	9 mm x 11 mm
UHT 20260M	10 mm x 12 mm
UHT 20261M	13 mm x 14 mm
UHT 20262M	15 mm x 17 mm
UHT 20263M	16 mm x 18 mm
UHT 20266M	19 mm x 21 mm

- Stubby Combination Wrenches – 12 Point
- Clés combinées courtes – 12 pans

mm **ULTRA PRO**



#	Description
UHT 20908M	8 mm
UHT 20910M	10 mm
UHT 20911M	11 mm
UHT 20912M	12 mm
UHT 20913M	13 mm
UHT 20914M	14 mm
UHT 20915M	15 mm
UHT 20916M	16 mm
UHT 20917M	17 mm
UHT 20918M	18 mm
UHT 20919M	19 mm
UHT 20920M	20 mm
UHT 20921M	21 mm
UHT 20922M	22 mm
UHT 20923M	23 mm
UHT 20924M	24 mm
UHT 20925M	25 mm
UHT 20926M	26 mm

- Stubby Combination Wrenches – 12 Point
- Clés combinées courtes – 12 pans

SAE **ULTRA PRO**



#	Description
UHT 20911	5/16"
UHT 20912	3/8"
UHT 20914	7/16"
UHT 20916	1/2"
UHT 20920	5/8"
UHT 20922	11/16"
UHT 20924	3/4"
UHT 20925	13/16"
UHT 20926	7/8"
UHT 20927	15/16"
UHT 20928	1"

- Fully Polished Combination Wrenches – 6 Point
- Clés combinées entièrement polies – 6 pans

mm **ULTRA PRO**



#	Description
UHT 21007M	7 mm
UHT 21008M	8 mm
UHT 21009M	9 mm
UHT 21010M	10 mm
UHT 21011M	11 mm
UHT 21012M	12 mm
UHT 21013M	13 mm
UHT 21014M	14 mm
UHT 21015M	15 mm
UHT 21016M	16 mm
UHT 21017M	17 mm
UHT 21018M	18 mm
UHT 21019M	19 mm

- Fully Polished Combination Wrenches – 6 Point
- Clés combinées entièrement polies – 6 pans

SAE **ULTRA PRO**



#	Description
UHT 21008	1/4"
UHT 21010	5/16"
UHT 21012	3/8"
UHT 21014	7/16"
UHT 21016	1/2"
UHT 21018	9/16"
UHT 21020	5/8"
UHT 21022	11/16"
UHT 21024	3/4"
UHT 21026	13/16"
UHT 21028	7/8"
UHT 21030	15/16"
UHT 21032	1"

- 12 Pt. SAE and Metric Jumbo Deluxe Ultra-Finish Combination Wrenches

SAE mm **EVERCRAFT**



- Grandes clés combinées SAE et métriques à 12 pans haut de gamme, ultra polies

#	Size	#	Size
SAE		METRIC / MÉTRIQUE	
ECF 774-2342	1-5/16"	ECF 774-2430	30 mm
ECF 774-2344	1-3/8"	ECF 774-2432	32 mm
ECF 774-2348	1-1/2"	ECF 774-2433	33 mm
ECF 774-2352	1-5/8"	ECF 774-2434	34 mm
ECF 774-2356	1-3/4"	ECF 774-2436	36 mm
ECF 774-5360	1-7/8"	ECF 774-2440	40 mm
ECF 774-2364	2"	ECF 774-2442	42 mm
ECF 774-2372	2-1/4"	ECF 774-2446	46 mm
ECF 774-2380	2-1/2"	ECF 774-2450	50 mm

HAND TOOLS

- 12 Pt. SAE and Metric Deluxe Ultra-Finish Combination Wrenches
- Clés combinées SAE et métriques à 12 pans haut de gamme, ultra polies



#	Size	#	Size
SAE		METRIC / MÉTRIQUE	
ECF 774-2308	1/4"	ECF 774-2406	6 mm
ECF 774-2310	5/16"	ECF 774-2407	7 mm
ECF 774-2312	3/8"	ECF 774-2408	8 mm
ECF 774-2314	7/16"	ECF 774-2409	9 mm
ECF 774-2316	1/2"	ECF 774-2410	10 mm
ECF 774-2318	9/16"	ECF 774-2411	11 mm
ECF 774-2320	5/8"	ECF 774-2412	12 mm
ECF 774-2322	11/16"	ECF 774-2413	13 mm
ECF 774-2324	3/4"	ECF 774-2414	14 mm
ECF 774-2326	13/16"	ECF 774-2415	15 mm
ECF 774-2328	7/8"	ECF 774-2416	16 mm
ECF 774-2330	15/16"	ECF 774-2417	17 mm
ECF 774-2332	1"	ECF 774-2418	18 mm
ECF 774-2334	1-1/16"	ECF 774-2419	19 mm
ECF 774-2336	1-1/8"	ECF 774-2421	21 mm
ECF 774-2340	1-1/4"	ECF 774-2422	22 mm
		ECF 774-2424	24 mm
		ECF 774-2425	25 mm
		ECF 774-2427	27 mm
		ECF 774-2429	29 mm

- Ratcheting Combination Wrenches
- Clés combinées à mécanisme à cliquet



#	Description
SAE	
UHT 21106	1/4"
UHT 21108	5/16"
UHT 21112	3/8"
UHT 21114	7/16"
UHT 21116	1/2"
UHT 21118	9/16"
UHT 21120	5/8"
UHT 21122	11/16"
UHT 21124	3/4"
UHT 21126	13/16"
UHT 21127	7/8"
UHT 21129	15/16"
UHT 21131	1"
UHT 21132	1-1/16"
UHT 21134	1-1/8"
UHT 21135	1-1/4"
METRIC / MÉTRIQUE	
UHT 21106M	6 mm
UHT 21107M	7 mm
UHT 21108M	8 mm
UHT 21109M	9 mm
UHT 21110M	10 mm
UHT 21111M	11 mm
UHT 21112M	12 mm
UHT 21113M	13 mm
UHT 21114M	14 mm
UHT 21115M	15 mm
UHT 21116M	16 mm
UHT 21117M	17 mm
UHT 21118M	18 mm
UHT 21119M	19 mm
UHT 21120M	20 mm
UHT 21121M	21 mm
UHT 21122M	22 mm
UHT 21123M	23 mm
UHT 21124M	24 mm
UHT 21125M	25 mm
UHT 21126M	26 mm
UHT 21127M	27 mm
UHT 21128M	28 mm
UHT 21130M	30 mm
UHT 21132M	32 mm

UHT 21400M

- 14-Pc. Extra Long Fully Polished Combination Wrench Set
- Jeu de 14 clés combinées extra longues entièrement polies



Contents: / Contenu :

#	Description
UHT 21410M	10 mm
UHT 21411M	11 mm
UHT 21412M	12 mm
UHT 21413M	13 mm
UHT 21414M	14 mm
UHT 21415M	15 mm
UHT 21417M	17 mm
UHT 21418M	18 mm
UHT 21419M	19 mm
UHT 21420M	20 mm
UHT 21421M	21 mm
UHT 21422M	22 mm
UHT 21423M	23 mm
UHT 21424M	24 mm

UHT 21401

- 16-Pc. Extra Long Fully Polished Combination Wrench Set
- Jeu de 16 clés combinées extra longues entièrement polies



Contents: / Contenu :

#	Description
UHT 21406	1/4"
UHT 21408	5/16"
UHT 21409	3/8"
UHT 21411	7/8"
UHT 21413	1/2"
UHT 21414	9/16"
UHT 21416	5/8"
UHT 21417	11/16"
UHT 21419	3/4"
UHT 21421	13/16"
UHT 21422	7/8"
UHT 21424	15/16"
UHT 21425	1"
UHT 21427	1-1/16"
UHT 21430	1-1/8"
UHT 21432	1-1/4"

UHT 21401M

- 24-Pc. Extra Long Polished Combination Wrench Set
- Jeu de 24 clés combinées extra longues entièrement polies



Contents: / Contenu :

#	Description
UHT 21406M	6 mm
UHT 21407M	7 mm
UHT 21408M	8 mm
UHT 21409M	9 mm
UHT 21410M	10 mm
UHT 21411M	11 mm
UHT 21412M	12 mm
UHT 21413M	13 mm
UHT 21414M	14 mm
UHT 21415M	15 mm
UHT 21416M	16 mm
UHT 21417M	17 mm
UHT 21418M	18 mm
UHT 21419M	19 mm
UHT 21420M	20 mm
UHT 21421M	21 mm
UHT 21422M	22 mm
UHT 21423M	23 mm
UHT 21424M	24 mm
UHT 21425M	25 mm
UHT 21426M	26 mm
UHT 21427M	27 mm
UHT 21430M	30 mm
UHT 21432M	32 mm

- Extra Long Fully Polished Combination Wrenches
- Clés combinées extra longues entièrement polies



#	Description
UHT 21406	1/4"
UHT 21408	5/16"
UHT 21409	3/8"
UHT 21411	7/8"
UHT 21413	1/2"
UHT 21414	9/16"
UHT 21416	5/8"
UHT 21417	11/16"
UHT 21419	3/4"
UHT 21421	13/16"
UHT 21422	7/8"
UHT 21424	15/16"
UHT 21425	1"
UHT 21427	1-1/16"
UHT 21430	1-1/8"
UHT 21432	1-1/4"

HAND TOOLS

- Extra Long Fully Polished Combination Wrenches
- Clés combinées extra longues entièrement polies



#	Description
UHT 21406M	6 mm
UHT 21407M	7 mm
UHT 21408M	8 mm
UHT 21409M	9 mm
UHT 21410M	10 mm
UHT 21411M	11 mm
UHT 21412M	12 mm
UHT 21413M	13 mm
UHT 21414M	14 mm
UHT 21415M	15 mm
UHT 21416M	16 mm
UHT 21417M	17 mm
UHT 21418M	18 mm
UHT 21419M	19 mm
UHT 21420M	20 mm
UHT 21421M	21 mm
UHT 21422M	21 mm
UHT 21423M	23 mm
UHT 21424M	24 mm
UHT 21425M	25 mm
UHT 21426M	26 mm
UHT 21427M	27 mm
UHT 21430M	30 mm
UHT 21432M	32 mm

UHT 21500

- 7-Pc. Flexible Combination Socket Wrench Set
- Jeu de clés combinées flexibles à douilles 7 pièces



Contents: / Contenu :

#	Description
UHT 21510	3/8"
UHT 21511	7/16"
UHT 21513	1/2"
UHT 21514	9/16"
UHT 21516	5/8"
UHT 21517	11/16"
UHT 21519	3/4"

UHT 21500M

- 12-Pc. Flexible Combination Socket Wrench Set
- Jeu de clés combinées flexibles à douilles 12 pièces



Contents: / Contenu :

#	Description
UHT 21508M	8 mm
UHT 21509M	9 mm
UHT 21510M	10 mm
UHT 21511M	11 mm
UHT 21512M	12 mm
UHT 21513M	13 mm
UHT 21514M	14 mm
UHT 21515M	15 mm
UHT 21516M	16 mm
UHT 21517M	17 mm
UHT 21518M	18 mm
UHT 21519M	19 mm

- Flexible Combination Socket Wrenches
- Clés combinées flexibles à douilles



#	Description
SAE	
UHT 21510	3/8"
UHT 21511	7/16"
UHT 21513	1/2"
UHT 21514	9/16"
UHT 21516	5/8"
UHT 21517	11/16"
UHT 21519	3/4"
METRIC / MÉTRIQUE	
UHT 21508M	8 mm
UHT 21509M	9 mm
UHT 21510M	10 mm
UHT 21511M	11 mm
UHT 21512M	12 mm
UHT 21513M	13 mm
UHT 21514M	14 mm
UHT 21515M	15 mm
UHT 21516M	16 mm
UHT 21517M	17 mm
UHT 21518M	18 mm
UHT 21519M	19 mm

UHT 21600

- 8-Pc. Fully Polished Ratchet Combination Wrench Set (not reversible)
- Jeu de clés combinées à cliquet entièrement polies 8 pièces (non-réversibles)



Contents: / Contenu :

#	Description
UHT 21608	5/16"
UHT 21610	3/8"
UHT 21611	7/16"
UHT 21613	1/2"
UHT 21614	9/16"
UHT 21616	5/8"
UHT 21617	11/16"
UHT 21619	3/4"

UHT 21600M

- 10-Pc. Fully Polished Ratchet Combination Wrench Set (not reversible)
- Jeu de clés combinées à cliquet entièrement polies 10 pièces (non-réversibles)



Contents: / Contenu :

#	Description
UHT 21610M	10 mm
UHT 21611M	11 mm
UHT 21612M	12 mm
UHT 21613M	13 mm
UHT 21614M	14 mm
UHT 21615M	15 mm
UHT 21616M	16 mm
UHT 21617M	17 mm
UHT 21618M	18 mm
UHT 21619M	19 mm

- Fully Polished Ratchet Combination Wrench (not reversible)
- Clés combinées à cliquet entièrement polies (non-réversibles)



#	Description
SAE	
UHT 21606	1/4"
UHT 21608	5/16"
UHT 21610	3/8"
UHT 21611	7/16"
UHT 21613	1/2"
UHT 21614	9/16"
UHT 21616	5/8"
UHT 21617	11/16"
UHT 21619	3/4"
UHT 21621	13/16"
UHT 21622	7/8"
UHT 21624	15/16"
UHT 21626	1"
UHT 21627	1-1/16"
UHT 21630	1-1/8"
UHT 21632	1-1/4"
UHT 21636	1-7/16"
METRIC / MÉTRIQUE	
UHT 21606M	6 mm
UHT 21607M	7 mm
UHT 21608M	8 mm
UHT 21609M	9 mm
UHT 21610M	10 mm
UHT 21611M	11 mm
UHT 21612M	12 mm
UHT 21613M	13 mm
UHT 21614M	14 mm
UHT 21615M	15 mm
UHT 21616M	16 mm
UHT 21617M	17 mm
UHT 21618M	18 mm
UHT 21619M	19 mm
UHT 21620M	20 mm
UHT 21621M	21 mm
UHT 21622M	22 mm
UHT 21623M	23 mm
UHT 21624M	24 mm
UHT 21625M	25 mm
UHT 21626M	26 mm
UHT 21627M	27 mm
UHT 21628M	28 mm
UHT 21630M	30 mm
UHT 21632M	32 mm
UHT 21634M	34 mm
UHT 21636M	36 mm

HAND TOOLS

- Ratchet Combination Wrench (not reversible)
- Clés combinées à cliquet (non-réversibles)



#	Description
SAE	
UHT 21638	Ratchet Combination Wrench 1-1/2" / Clé mixte à cliquet 1 1/2 po
UHT 21640	Ratchet Combination Wrench 1-5/8" / Clé mixte à cliquet 1 5/8 po
UHT 21643	Ratchet Combination Wrench 1-13/16" / Clé mixte à cliquet 1 13/16 po
UHT 21644	Ratchet Combination Wrench 1-7/8" / Clé mixte à cliquet 1 7/8 po
UHT 21650	Ratchet Combination Wrench 2" / Clé mixte à cliquet 2 po

METRIC / MÉTRIQUE

UHT 21638M	Ratchet Combination Wrench 38 mm / Clé mixte à cliquet 38 mm
UHT 21641M	Ratchet Combination Wrench 41 mm / Clé mixte à cliquet 41 mm
UHT 21646M	Ratchet Combination Wrench 46 mm / Clé mixte à cliquet 46 mm
UHT 21650M	Ratchet Combination Wrench 50 mm / Clé mixte à cliquet 50 mm

UHT 21700

- 7-Pc. Fully Polished Ratchet Combination Wrench Set Flexible Box End (not reversible)
- Jeu de clés combinées à cliquet entièrement polies 7 pièces à côté polygonal flexible (non réversibles)



Contents: / Contenu :

#	Description
UHT 21710	3/8"
UHT 21711	7/16"
UHT 21713	1/2"
UHT 21714	9/16"
UHT 21716	5/8"
UHT 21717	11/16"
UHT 21719	3/4"

UHT 21700M

- 10-Pc. Fully Polished Ratchet Combination Wrench Set Flexible Box End (not reversible)
- Jeu de clés combinées à cliquet entièrement polies 10 pièces à côté polygonal flexible (non-réversibles)



Contents: / Contenu :

#	Description
UHT 21710M	10 mm
UHT 21711M	11 mm
UHT 21712M	12 mm
UHT 21713M	13 mm
UHT 21714M	14 mm
UHT 21715M	15 mm
UHT 21516M	16 mm
UHT 21717M	17 mm
UHT 21718M	18 mm
UHT 21719M	19 mm

- Fully Polished Ratchet Combination Flexible Box End Wrenches (not reversible)



- Clés combinées à cliquet entièrement polies à côté polygonal flexible (non-réversibles)

#	Description
SAE	
UHT 21706	1/4"
UHT 21708	5/16"
UHT 21710	3/8"
UHT 21711	7/16"
UHT 21713	1/2"
UHT 21714	9/16"
UHT 21716	5/8"
UHT 21717	11/16"
UHT 21719	3/4"
UHT 21721	13/16"
UHT 21722	7/8"
UHT 21724	15/16"
UHT 21726	1"
UHT 21727	1-1/16"
UHT 21730	1-1/8"
UHT 21732	1-1/4"

METRIC / MÉTRIQUE

UHT 21706M	6 mm
UHT 21707M	7 mm
UHT 21708M	8 mm
UHT 21709M	9 mm
UHT 21710M	10 mm
UHT 21711M	11 mm
UHT 21712M	12 mm
UHT 21713M	13 mm
UHT 21714M	14 mm
UHT 21715M	15 mm
UHT 21716M	16 mm
UHT 21717M	17 mm
UHT 21718M	18 mm
UHT 21719M	19 mm
UHT 21720M	20 mm
UHT 21721M	21 mm
UHT 21722M	22 mm
UHT 21723M	23 mm
UHT 21724M	24 mm
UHT 21725M	25 mm
UHT 21726M	26 mm
UHT 21727M	27 mm
UHT 21728M	28 mm
UHT 21730M	30 mm
UHT 21732M	32 mm

UHT 21800

- 4-Pc. Fully Polished Ratchet Combination Wrench Set Double Box End (not reversible)
- Jeu de clés combinées à cliquet entièrement polies 4 pièces à côté polygonal (non-réversibles)



Contents: / Contenu :

#	Description
UHT 21809	5/16" x 3/8"
UHT 21811	7/16" x 1/2"
UHT 21815	9/16" x 5/8"
UHT 21819	11/16" x 3/4"

UHT 21800M

- 6-Pc. Fully Polished Ratchet Combination Wrench Set Double Box End (not reversible)
- Jeu de clés combinées à cliquet entièrement polies 6 pièces à côté polygonal (non-réversibles)



Contents: / Contenu :

#	Description
UHT 21808M	8 mm x 9 mm
UHT 21810M	10 mm x 11 mm
UHT 21812M	12 mm x 13 mm
UHT 21814M	14 mm x 15 mm
UHT 21816M	16 mm x 18 mm
UHT 21819M	17 mm x 19 mm

UHT 21801

- 10-Pc. Fully Polished Ratchet Combination Wrench Set Double Box End (not reversible)
- Jeu de clés combinées à cliquet entièrement polies 10 pièces à côté polygonal (non-réversibles)



Contents: / Contenu :

#	Description
SAE	
UHT 21809	5/16" x 3/8"
UHT 21811	7/16" x 1/2"
UHT 21815	9/16" x 5/8"
UHT 21819	11/16" x 3/4"
METRIC / MÉTRIQUE	
UHT 21808M	8 mm x 9 mm
UHT 21810M	10 mm x 11 mm
UHT 21812M	12 mm x 13 mm
UHT 21814M	14 mm x 15 mm
UHT 21816M	16 mm x 18 mm
UHT 21819M	17 mm x 19 mm

- Fully Polished Ratchet Combination Double Box End Wrenches (not reversible)
- Clés combinées à cliquet entièrement polies à côté polygonal (non-réversibles)



#	Description
SAE	
UHT 21809	15/16" x 3/8"
UHT 21811	7/16" x 1/2"
UHT 21815	9/16" x 5/8"
UHT 21819	11/16" x 3/4"
METRIC / MÉTRIQUE	
UHT 21808M	8 mm x 9 mm
UHT 21810M	10 mm x 11 mm
UHT 21812M	12 mm x 13 mm
UHT 21814M	14 mm x 15 mm
UHT 21816M	16 mm x 18 mm
UHT 21819M	17 mm x 19 mm

- 4-In-1 Double Box End Wrenches (reversible)
- Clés à cliquet 4 en 1 à côté polygonal (non-réversibles)



#	Description
UHT 22100M	8 mm, 10 mm, 12 mm, 13 mm
UHT 22101M	16 mm, 17 mm, 18 mm, 19 mm

UHT 22200

- 8-Pc. Fully Polished Ratchet Stubby Combination Wrench Flex Box End (not reversible)
- Jeu de clés courtes combinées à cliquet entièrement polies 8 pièces à un côté polygonal flexible (non-réversibles)



Contents: / Contenu :

#	Description
UHT 22208	5/16"
UHT 22210	3/8"
UHT 22211	7/16"
UHT 22213	1/2"
UHT 22214	9/16"
UHT 22216	5/8"
UHT 22217	11/16"
UHT 22219	3/4"

UHT 22200M

- 10-Pc. Fully Polished Ratchet Stubby Combination Wrench Box End (not reversible)
- Jeu de clés courtes combinées à cliquet entièrement polies 10 pièces à un côté polygonal (non-réversibles)



Contents: / Contenu :

#	Description
UHT 22210M	10 mm
UHT 22211M	11 mm
UHT 22212M	12 mm
UHT 22213M	13 mm
UHT 22214M	14 mm
UHT 22215M	15 mm
UHT 22216M	16 mm
UHT 22217M	17 mm
UHT 22218M	18 mm
UHT 22219M	19 mm

HAND TOOLS

- Fully Polished Ratchet Stubby Combination Wrenches Flex Box End (not reversible)



- Clés courtes combinées à cliquet entièrement polies à un côté polygonal flexible (non-réversibles)

#	Description
SAE	
UHT 22208	5/16"
UHT 22210	3/8"
UHT 22211	7/16"
UHT 22213	1/2"
UHT 22214	9/16"
UHT 22216	5/8"
UHT 22217	11/16"
UHT 22219	3/4"

METRIC / MÉTRIQUE

UHT 22208M	8 mm
UHT 22209M	9 mm
UHT 22210M	10 mm
UHT 22211M	11 mm
UHT 22212M	12 mm
UHT 22213M	13 mm
UHT 22214M	14 mm
UHT 22215M	15 mm
UHT 22216M	16 mm
UHT 22217M	17 mm
UHT 22218M	18 mm
UHT 22219M	19 mm

UHT 22300

- 4-Pc. Fully Polished Ratchet Stubby Wrench Flexible Double Box End (not reversible)



- Jeu de clés courtes flexibles à cliquet entièrement polies 4 pièces à embout polygonal (non-réversibles)

Contents: / Contenu :

#	Description
UHT 22308	5/16" x 3/8"
UHT 22311	7/16" x 1/2"
UHT 22316	9/16" x 5/8"
UHT 22319	11/16" x 3/4"

UHT 22300M

- 5-Pc. Fully Polished Ratchet Stubby Wrench Flexible Double Box End (not reversible)



- Jeu de clés courtes flexibles à cliquet entièrement polies 5 pièces à embout polygonal (non-réversibles)

Contents: / Contenu :

#	Description
UHT 22308M	8 mm x 10 mm
UHT 22312M	12 mm x 13 mm
UHT 22314M	14 mm x 15 mm
UHT 22318M	16 mm x 18 mm
UHT 22319M	17 mm x 19 mm

- Fully Polished Ratchet Stubby Wrench Flexible Double Box End (not reversible)



- Clés courtes flexibles à cliquet entièrement polies à embout polygonal (non-réversibles)

#	Description
SAE	
UHT 22308	5/16" x 3/8"
UHT 22311	7/16" x 1/2"
UHT 22316	9/16" x 5/8"
UHT 22319	11/16" x 3/4"

METRIC / MÉTRIQUE

UHT 22308M	8 mm x 10 mm
UHT 22311M	11 mm x 13 mm
UHT 22312M	12 mm x 13 mm
UHT 22314M	14 mm x 15 mm
UHT 22318M	16 mm x 18 mm
UHT 22319M	17 mm x 19 mm

UHT 22400

- 4-Pc. Fully Polished Ratchet Wrench Double Box End 15° Offset (reversible)



- Jeu de clés à cliquet entièrement polies 4 pièces à double embout polygonal coudées à 15° (réversible)

Contents: / Contenu :

#	Description
UHT 22410	5/16" x 3/8"
UHT 22413	7/16" x 1/2"
UHT 22416	9/16" x 5/8"
UHT 22419	11/16" x 3/4"

UHT 22400M

- 6-Pc. Fully Polished Ratchet Wrench Double Box End 15° Offset (reversible)



- Jeu de clés courtes flexibles à cliquet entièrement polies 6 pièces à embout polygonal (non-réversibles)

Contents: / Contenu :

#	Description
UHT 22408M	8 mm x 10 mm
UHT 22411M	10 mm x 11 mm
UHT 22414M	12 mm x 13 mm
UHT 22415M	14 mm x 15 mm
UHT 22418M	16 mm x 18 mm
UHT 22419M	17 mm x 19 mm

- Fully Polished Ratchet Wrench Double Box End 15° Offset (Reversible)
- Clés à cliquet entièrement polies à double embout polygonal coudées à 15° (réversible)



#	Description
SAE	
UHT 22410	5/16" x 3/8"
UHT 22413	7/16" x 1/2"
UHT 22416	9/16" x 5/8"
UHT 22419	11/16" x 3/4"
METRIC / MÉTRIQUE	
UHT 22408M	8 mm x 10 mm
UHT 22411M	10 mm x 11 mm
UHT 22414M	12 mm x 13 mm
UHT 22415M	14 mm x 15 mm
UHT 22418M	16 mm x 18 mm
UHT 22419M	17 mm x 19 mm

UHT 20057

- 8-Pc. Stubby Rapid Ratcheting Combination Wrench

72 teeth, 5° arc.

- Jeu de 8 clés combinées courtes à action rapide – mécanisme à cliquet

72 dents, tolérance 5°.



Contents: / Contenu :

#	Description
UHT 21210	5/16"
UHT 21212	3/8"
UHT 21214	7/16"
UHT 21216	1/2"
UHT 21218	9/16"
UHT 21220	5/8"
UHT 21222	11/16"
UHT 21224	3/4"

UHT 20057M

- 11-Pc. Stubby Rapid Ratcheting Combination Wrench

72 teeth, 5° arc.

- Jeu de 11 clés combinées courtes à action rapide – mécanisme à cliquet

72 dents, tolérance 5°.

Contents: / Contenu :

#	Description
UHT 21208M	8 mm
UHT 21209M	9 mm
UHT 21210M	10 mm
UHT 21211M	11 mm
UHT 21212M	12 mm
UHT 21213M	13 mm
UHT 21214M	14 mm
UHT 21215M	15 mm
UHT 21216M	16 mm
UHT 21217M	17 mm
UHT 21218M	18 mm

- Stubby Rapid Ratcheting Combination Wrenches
- Clés combinées courtes à action rapide mécanisme à cliquet



#	Description
SAE	
UHT 21210	5/16"
UHT 21212	3/8"
UHT 21214	7/16"
UHT 21216	1/2"
UHT 21218	9/16"
UHT 21220	5/8"
UHT 21222	11/16"
UHT 21224	3/4"

METRIC / MÉTRIQUE

UHT 21208M	8 mm
UHT 21209M	9 mm
UHT 21210M	10 mm
UHT 21211M	11 mm
UHT 21212M	12 mm
UHT 21213M	13 mm
UHT 21214M	14 mm
UHT 21215M	15 mm
UHT 21216M	16 mm
UHT 21217M	17 mm
UHT 21218M	18 mm
UHT 21219M	19 mm

UHT 22500

- 5-Pc. Half Moon Ratcheting Wrench Set

- Jeu de 5 clés demi-lune – mécanisme à cliquet



Contents: / Contenu :

#	Description
UHT 22510	1/4"-5/16"
UHT 22512	3/8"-7/16"
UHT 22514	1/2"-9/16"
UHT 22516	5/8"-11/16"
UHT 22518	3/4"-13/16"

UHT 22500M

- 5-Pc. Half Moon Ratcheting Wrench Set

- Jeu de 5 clés demi-lune – mécanisme à cliquet



Contents: / Contenu :

#	Description
UHT 22510M	10 mm-11 mm
UHT 22512M	12 mm-13 mm
UHT 22514M	14 mm-15 mm
UHT 22516M	16 mm-17 mm
UHT 22518M	18 mm-19 mm

HAND TOOLS

- Half Moon Ratcheting Wrenches
- Clés demi-lune – mécanisme à cliquet

SAE mm **ULTRA PRO**



#	Description
SAE	
UHT 22510	1/4"-5/16"
UHT 22512	3/8"-7/16"
UHT 22514	1/2"-9/16"
UHT 22516	5/8"-11/16"
UHT 22518	3/4"-13/16"
METRIC / MÉTRIQUE	
UHT 22510M	10 mm-11 mm
UHT 22512M	12 mm-13 mm
UHT 22514M	14 mm-15 mm
UHT 22516M	16 mm-17 mm

UHT 22600

- 8-Pc. Twist Handle Combination Wrench Set with Ratcheting Spline Drive
- Jeu de 8 clés combinées à manche torsadé avec prise cannelée à cliquet

SAE **ULTRA PRO**



Contents: / Contenu :

#	Description
UHT 22608	5/16"
UHT 22610	3/8"
UHT 22611	7/16"
UHT 22613	1/2"
UHT 22614	9/16"
UHT 22616	5/8"
UHT 22617	11/16"
UHT 22619	3/4"

UHT 22600M

- 8-Pc. Twist Handle Combination Wrench Set with Ratcheting Spline Drive
- Jeu de 8 clés combinées à manche torsadé avec prise cannelée à cliquet

mm **ULTRA PRO**



Contents: / Contenu :

#	Description
UHT 22608M	8mm
UHT 22610M	10mm
UHT 22612M	12mm
UHT 22613M	13mm
UHT 22614M	14mm
UHT 22616M	16mm
UHT 22617M	17mm
UHT 22619M	19mm

- Twist Handle Combination Wrench with Ratcheting Spline Drive
- Clés combinées à manche torsadé avec prise cannelée à cliquet

SAE mm **ULTRA PRO**



#	Description
SAE	
UHT 22608	5/16"
UHT 22610	3/8"
UHT 22611	7/16"
UHT 22613	1/2"
UHT 22614	9/16"
UHT 22616	5/8"
UHT 22617	11/16"
UHT 22619	3/4"
METRIC / MÉTRIQUE	
UHT 22608M	8 mm
UHT 22610M	10 mm
UHT 22612M	12 mm
UHT 22613M	13 mm
UHT 22614M	14 mm
UHT 22616M	16 mm
UHT 22617M	17 mm
UHT 22619M	19 mm

NHT 9312

- 13-Pc. 12 Point Combination Ratcheting Wrench Set

SAE **GW GEARWRENCH**

- Ratcheting box end needs as little as 5° to move fasteners versus 30° For standard wrenches
- Bright, full polish chrome finish
- The original patented ratcheting wrench
- Surface Drive® on box end provides off-corner loading for better grip and reduced fastener rounding



- Jeu de clés combinées à cliquet, 13 pièces – 12 Pans

- La clé fermée à rochet n'a besoin que de 5° pour faire bouger les fixations comparativement à 30° pour les clés standards
- Fini chromé brillant complètement poli
- La clé à rochet breveté originale
- Surface Drive^{MD} sur la section à cliquet de la clé permet un chargement hors angle pour une meilleure emprise et réduit l'arrondissement des arêtes de boulons

NHT 9412

■ 12-Pc. 12 Point Combination Ratcheting Wrench Set

mm **GW GEARWRENCH**

- Ratcheting box end needs as little as 5° to move fasteners versus 30° For standard wrenches
- Bright, full polish chrome finish
- The original patented ratcheting wrench
- Surface Drive® on box end provides off-corner loading for better grip and reduced fastener rounding



■ Jeu de clés combinées à cliquet, 12 pièces – 12 Pans

- La clé fermée à rochet n'a besoin que de 5° pour faire bouger les fixations comparativement à 30° pour les clés standards
- Fini chromé brillant complètement poli
- La clé à rochet breveté originale
- Surface Drive^{MD} sur la section à cliquet de la clé permet un chargement hors angle pour une meilleure emprise et réduit l'arrondissement des arêtes de boulons

NHT 9416

■ 16-Pc. 12 Point Combination Ratcheting Wrench Set

mm **GW GEARWRENCH**

- Ratcheting box end needs as little as 5° to move fasteners versus 30° For standard wrenches
- Bright, full polish chrome finish
- The original patented ratcheting wrench
- Surface Drive® on box end provides off-corner loading for better grip and reduced fastener rounding



■ Jeu de clés combinées à cliquet, 16 pièces – 12 Pans

- La clé fermée à rochet n'a besoin que de 5° pour faire bouger les fixations comparativement à 30° pour les clés standards
- Fini chromé brillant complètement poli
- La clé à rochet breveté originale
- Surface Drive^{MD} sur la section à cliquet de la clé permet un chargement hors angle pour une meilleure emprise et réduit l'arrondissement des arêtes de boulons

NHT 9418

■ 10-Pc. 12 Point Combination Ratcheting Wrench Set

SAE mm **GW GEARWRENCH**

- Ratcheting box end needs as little as 5° to move fasteners versus 30° For standard wrenches
- Bright, full polish chrome finish
- The original patented ratcheting wrench
- Surface Drive® on box end provides off-corner loading for better grip and reduced fastener rounding



■ Jeu de clés combinées à cliquet, 10 pièces – 12 Pans

- La clé fermée à rochet n'a besoin que de 5° pour faire bouger les fixations comparativement à 30° pour les clés standards
- Fini chromé brillant complètement poli
- La clé à rochet breveté originale
- Surface Drive^{MD} sur la section à cliquet de la clé permet un chargement hors angle pour une meilleure emprise et réduit l'arrondissement des arêtes de boulons

NHT 9317

■ 7-Pc. Combination Ratcheting Wrench Set

SAE **GW GEARWRENCH**

Set includes seven of the most popular sizes packaged in a rugged, low profile tray.

■ Ensemble de sept clés combinées à cliquet

L'ensemble comprend sept des dimensions les plus utilisées rangées dans un plateau robuste et discret.



Contents: / Contenu :

#	Size
NHT 9010	5/16"
NHT 9012	3/8"
NHT 9014	7/16"
NHT 9016	1/2"
NHT 9018	9/16"
NHT 9020	5/8"
NHT 9024	3/4"

NHT 9417

■ 7-Pc. Combination Ratcheting Wrench Set

mm **GW GEARWRENCH**

Set includes seven of the most popular sizes packaged in a rugged, low profile tray.

■ Ensemble de sept clés combinées à cliquet

L'ensemble comprend sept des dimensions les plus utilisées, rangées dans un plateau robuste et discret.

Contents: / Contenu :

#	Description
NHT 9108	8mm
NHT 9110	10mm
NHT 9112	12mm
NHT 9113	13mm
NHT 9114	14mm
NHT 9115	15mm
NHT 9118	18mm



HAND TOOLS

NHT 93004D

■ 5-Pc. 12 Point Combination Ratcheting Wrench Set

- Ratcheting box end needs as little as 5° to move fasteners versus 30° for standard wrenches
- Bright, full polish chrome finish
- The original patented ratcheting wrench
- Surface Drive® on box end provides off-corner loading for better grip and reduced fastener rounding



■ Jeu de clés combinées à cliquet, 5 pièces – 12 Pans

- La clé fermée à rochet n'a besoin que de 5° pour faire bouger les fixations comparativement à 30° pour les clés standards
- Fini chromé brillant complètement poli
- La clé à rochet breveté originale
- Surface Drive^{MD} sur la section à cliquet de la clé permet un chargement hors angle pour une meilleure emprise et réduit l'arrondissement des arêtes de boulons

NHT 35720

■ 20-Pc. MET - SAE Ratcheting Wrench Set

- 10 SAE Wrench - 1/4", 5/16", 11/32", 3/8", 7/16", 1/2", 9/16", 5/8", 11/16", 3/4"
- 10 Metric Wrench - 6mm, 8mm, 10mm, 12mm, 13mm, 14mm, 15mm, 16mm, 17mm, 18mm

GW GEARWRENCH



■ Jeu de clés à cliquet métrique/SAE, 20 pièces

- 10 clés SAE - 1/4", 5/16", 11/32", 3/8", 7/16", 1/2", 9/16", 5/8", 11/16", 3/4"
- 10 clés métriques - 6mm, 8mm, 10mm, 12mm, 13mm, 14mm, 15mm, 16mm, 17mm, 18mm

NHT 9520

■ 10-Pc. Stubby Combination Ratcheting Wrench Set

- Ensemble de dix clés combinées à cliquet courtes



Contents / Contenu :

#	Size
NHT 9510	10mm
NHT 9511	11mm
NHT 9512	12mm
NHT 9513	13mm
NHT 9514	14mm
NHT 9515	15mm
NHT 9516	16mm
NHT 9517	17mm
NHT 9518	18mm
NHT 9519	19mm

NHT 85206

■ 14-Pc. MET - SAE Stubby Combination Ratcheting Wrench Set

- 7 SAE Reversible Stubby Combination Ratcheting Wrenches, 7 Metric Reversible Stubby Ratcheting Wrenches
- SAE - 3/8", 7/16", 1/2", 9/16", 5/8", 11/16", 3/4"
- MET - 10 mm, 11 mm, 12 mm, 13 mm, 14 mm, 15 mm, 18 mm

GW GEARWRENCH



■ Jeu de clés à cliquet courtes métrique/SAE, 14 pièces

- 7 clés mixtes à cliquet courtes réversibles (SAE), 7 clés à cliquet courtes réversibles (métrique)
- SAE : 3/8 po, 7/16 po, 1/2 po, 9/16 po, 5/8 po, 11/16 po, 3/4 po
- Métrique : 10 mm, 11 mm, 12 mm, 13 mm, 14 mm, 15 mm, 18 mm

NHT 9602N

■ 16-Pc. 12 Point Reversible Combination Ratcheting Wrench Set

- 15° Offset offers increased clearance
- Flush-mounted reversing lever improves access
- 72 Teeth ratcheting box end needs as little as 5° to move fasteners versus 30° for standard box end wrenches
- Surface Drive® on box end provides off-corner loading for better grip and reduced fastener rounding

mm GW GEARWRENCH



■ Jeu de clés combinées à cliquet réversible, 16 pièces – 12 Pans

- Décalage de 15° offre un dégagement accru
- Levier inversant encastré améliore l'accès
- La clé fermée à rochet à 72 dents n'a besoin que de 5° pour faire bouger les fixations comparativement à 30° pour les clés fermées standards
- Surface Drive^{MD} sur la section à cliquet de la clé permet un chargement hors angle pour une meilleure emprise et réduit l'arrondissement des arêtes de boulons

NHT 9509N

■ 13-Pc. 12 Point Reversible Combination Ratcheting Wrench Set

- 15° Offset offers increased clearance
- Flush mounted reversing lever improves access
- 72 Teeth ratcheting box end needs as little as 5° to move fasteners versus 30° for standard box end wrenches
- Surface Drive® on box end provides off-corner loading for better grip and reduced fastener rounding

SAE GW GEARWRENCH



■ Jeu de clés combinées à cliquet réversible, 13 pièces – 12 Pans

- Décalage de 15° offre un dégagement accru
- Levier inversant encastré améliore l'accès
- La clé fermée à rochet à 72 dents n'a besoin que de 5° pour faire bouger les fixations comparativement à 30° pour les clés fermées standards
- Surface Drive^{MD} sur la section à cliquet de la clé permet un chargement hors angle pour une meilleure emprise et réduit l'arrondissement des arêtes de boulons

NHT 85698

■ 12-Pc. 12 Point XL Locking Flex Combination Ratcheting Wrench Set

- Locking flexible head
- 72 Teeth ratcheting box end needs as little as 5° to move fasteners versus 30° for standard box end wrenches
- Surface Drive® on box end provides off-corner loading for better grip and reduced fastener rounding

■ Jeu de clés combinées XL avec tête flexible verrouillable à cliquet, 12 pièces – 12 Pans

- Tête flexible verrouillable
- La clé fermée à rochet à 72 dents n'a besoin que de 5° pour faire bouger les boulons comparativement à 30° pour les clés fermées standards
- Surface Drive^{MD} sur la section à cliquet de la clé permet un chargement hors angle pour une meilleure emprise et réduit l'arrondissement des arêtes de boulons



NHT 9902D

■ 16-Pc. 12 Point Flex Combination Ratcheting Wrench Set

- Flexible head
- Knurled side beam for ratcheting direction indicator
- 72 Teeth ratcheting box end needs as little as 5° to move fasteners versus 30° for standard box end wrenches
- Surface Drive® on box end provides off-corner loading for better grip and reduced fastener rounding

■ Jeu de clés combinées à tête flexible à cliquet, 16 pièces – 12 Pans

- Tête flexible
- Bras à côté moleté pour indicateur de sens de serrage
- La clé fermée à rochet à 72 dents n'a besoin que de 5° pour faire bouger les fixations comparativement à 30° pour les clés fermées standards
- Surface Drive^{MD} sur la section à cliquet de la clé permet un chargement hors angle pour une meilleure emprise et réduit l'arrondissement des arêtes de boulons



NHT 9702D

■ 13-Pc. 12 Point Flex Combination Ratcheting Wrench Set

- Flexible head
- Knurled side beam for ratcheting direction indicator
- 72 Teeth ratcheting box end needs as little as 5° to move fasteners versus 30° for standard box end wrenches
- Surface Drive® on box end provides off-corner loading for better grip and reduced fastener rounding

■ Jeu de clés combinées à tête flexible à cliquet, 13 pièces – 12 Pans

- Tête flexible
- Bras à côté moleté pour indicateur de sens de serrage
- La clé fermée à rochet à 72 dents n'a besoin que de 5° pour faire bouger les fixations comparativement à 30° pour les clés fermées standards
- Surface Drive^{MD} sur la section à cliquet de la clé permet un chargement hors angle pour une meilleure emprise et réduit l'arrondissement des arêtes de boulons



NHT 9700

■ 7-Pc. Flex-Head Combination Ratcheting Wrench Set

- Ensemble de sept clés combinées à cliquet avec douille articulée

■ SAE GW GEARWRENCH



Contents: / Contenu :

#	Size
NHT 9706	3/8"
NHT 9707	7/16"
NHT 9708	1/2"
NHT 9709	9/16"
NHT 9710	5/8"
NHT 9711	11/16"
NHT 9712	3/4"

NHT 9900

■ 7-Pc. Flex-Head Combination Ratcheting Wrench Set

- Ensemble de sept clés combinées à cliquet avec douille articulée

■ mm GW GEARWRENCH



Contents: / Contenu :

#	Size
NHT 9910	10mm
NHT 9912	12mm
NHT 9913	13mm
NHT 9914	14mm
NHT 9915	15mm
NHT 9917	17mm
NHT 9919	19mm

HAND TOOLS

NHT 9550

10-Pc. 12 Point Stubby Flex Combination Ratcheting Wrench Set

mm GW GEARWRENCH



- Stubby length for tight access areas
- Flexible head
- Knurled side beam for ratcheting direction indicator
- 72 Teeth ratcheting box end needs as little as 5° to move fasteners versus 30° for standard box end wrenches
- Surface Drive® on box end provides off-corner loading for better grip and reduced fastener rounding

Jeu de clés combinées courte à cliquet, 10 pièces – 12 Pans

- Courte longueur pour zones à accès restreint
- Tête flexible
- Bras à côté moleté pour indicateur de sens de serrage
- La clé fermée à rochet à 72 dents n'a besoin que de 5° pour faire bouger les fixations comparativement à 30° pour les clés fermées standards
- Surface Drive^{MD} sur la section à cliquet de la clé permet un chargement hors angle pour une meilleure emprise et réduit l'arrondissement des arêtes de boulons

NHT 81908

11-Pc. Crowfoot Drive Wrench Set

3/8" SAE GW GEARWRENCH



- Premium alloy CV steel
- Includes blow-mold tray

Jeu de clés pied-de-biche, 11 pièces

- Alliage d'acier CV Premium
- Comprend un plateau de moulage par soufflage

Crowfoot Wrench Clés pied-de-biche

3/8" SAE mm ULTRA PRO



#	Description
SAE	
UHT 17212	3/8"
UHT 17214	7/16"
UHT 17216	1/2"
UHT 17218	9/16"
UHT 17220	5/8"
UHT 17222	11/16"
UHT 17224	3/4"
UHT 17226	13/16"
UHT 17228	7/8"
UHT 17232	1"

METRIC / MÉTRIQUE

UHT 17210M	10 mm
UHT 17211M	11 mm
UHT 17212M	12 mm
UHT 17213M	13 mm
UHT 17214M	14 mm
UHT 17215M	15 mm
UHT 17216M	16 mm
UHT 17217M	17 mm
UHT 17218M	18 mm
UHT 17219M	19 mm

Crowfoot Wrench Clés pied-de-biche

mm ULTRA PRO



#	Description
METRIC / MÉTRIQUE	
UHT 17221M	21 mm
UHT 17222M	22 mm

Crowfoot Wrench Clés pied-de-biche

SAE mm ULTRA PRO



#	Description
SAE	
UHT 17312	3/8"
UHT 17314	7/16"
UHT 17316	1/2"
UHT 17318	9/16"
UHT 17320	5/8"
UHT 17322	11/16"
UHT 17324	3/4"
UHT 17326	13/16"
UHT 17328	7/8"
UHT 17330	15/16"
UHT 17332	1"
METRIC / MÉTRIQUE	
UHT 17310M	10 mm
UHT 17311M	11 mm
UHT 17312M	12 mm
UHT 17313M	13 mm
UHT 17314M	14 mm
UHT 17315M	15 mm
UHT 17316M	16 mm
UHT 17317M	17 mm
UHT 17318M	18 mm
UHT 17319M	19 mm

UHT 17200M

10-Pc. Metric Crowfoot Wrench Set

mm ULTRA PRO

Jeu de 10 clés pied de biche métrique

Contents: / Contenu :



#	Description
UHT 17210M	10 mm
UHT 17211M	11 mm
UHT 17212M	12 mm
UHT 17213M	13 mm
UHT 17214M	14 mm
UHT 17215M	15 mm
UHT 17216M	16 mm
UHT 17217M	17 mm
UHT 17218M	18 mm
UHT 17219M	19 mm

UHT 17200S

- 10-Pc. SAE Crowfoot Wrench Set
- Jeu de 10 clés pied de biche SAE



Contents: / Contenu :

#	Description
UHT 17212	3/8"
UHT 17214	7/16"
UHT 17216	1/2"
UHT 17218	9/16"
UHT 17220	5/8"
UHT 17222	11/16"
UHT 17224	3/4"
UHT 17226	13/16"
UHT 17228	7/8"
UHT 17232	1"

UHT 17300M

- 10-Pc. Crowfoot Wrench Set
- Jeu de 10 clés pied-de-biche



Contents: / Contenu :

#	Description
UHT 17310M	10 mm
UHT 17311M	11 mm
UHT 17312M	12 mm
UHT 17313M	13 mm
UHT 17314M	14 mm
UHT 17315M	15 mm
UHT 17316M	16 mm
UHT 17317M	17 mm
UHT 17318M	18 mm
UHT 17319M	19 mm

UHT 17300S

- 11-Pc. Crowfoot Wrench Set
- Jeu de 11 clés pied-de-biche



Contents: / Contenu :

#	Description
UHT 17312	3/8"
UHT 17314	7/16"
UHT 17316	1/2"
UHT 17318	9/16"
UHT 17320	5/8"
UHT 17322	11/16"
UHT 17324	3/4"
UHT 17326	13/16"
UHT 17328	7/8"
UHT 17330	15/16"
UHT 17332	1"

AMT 2078700

- 2-Pc. ProPlier Set – Adjustable Wrench Set

Professional-grade tools. ProTouch™ grips provide extra comfort and reduces hand fatigue. Machined jaws for maximum gripping strength. Induction hardened cutting edge stays sharper, longer. Includes: (1) 6" adjustable wrench and (1) 10" adjustable wrench.

- Ensemble de 2 clés à molette ProPlier

Outils de qualité professionnelle. Les poignées antidérapantes ProTouch™ offrent un confort accru et réduit la fatigue de la main. Mâchoires usinées pour garantir une prise maximale. Tranchant trempé par induction reste plus affilé, plus longtemps. Comprend : 1 clé à molette 6 po et 1 clé à molette 10 po.



- Adjustable Wrenches

Inch and metric scales, extra-wide jaw capacity.

- Clés ajustables

Échelles en pouces et millimètres, capacité de mâchoire très large.



#	Description	Size / Taille	Jaw Length / Longueur de la mâchoire
AMT 2078606	6" Adjustable Wrench / Clé ajustable de 6 po	6"/150 mm	15/16"
AMT 2078608	8" Adjustable Wrench / Clé ajustable de 8 po	8"/200 mm	1-1/8"
AMT 2078610	10" Adjustable Wrench / Clé ajustable de 10 po	10"/250 mm	1-1/4"
AMT 2078612	12" Adjustable Wrench / Clé ajustable de 12 po	12"/300 mm	1-1/2"

- Adjustable Wrenches

Evercraft™ adjustable wrenches are heat-treated and constructed of forged steel for added life. Meet and exceed U.S. Federal Standards for strength and performance. Full Lifetime Guarantee.

- Clés à molette

Les clés à molette Evercraft™ sont traitées thermiquement et fabriquées en acier forgé pour une durée de vie supérieure. Conformées ou supérieures aux normes fédérales américaines pour la résistance et la performance. Garantie à vie complète.



#	Description
ECF 774-4004	4"
ECF 774-4006	6"
ECF 774-4008	8"
ECF 774-4010	10"
ECF 774-4012	12"
ECF 774-4015	15"
ECF 774-4018	18"
ECF 774-4024	24"

HAND TOOLS

Adjustable Wrench Clé à molette

ULTRA
PRO



#	Length / Longueur	Jaw / Mâchoire
UHT 20506	6"	15/16"
UHT 20508	8"	1-3/16"
UHT 20510	10"	1-3/8"
UHT 20512	12"	1-9/16"
UHT 20515	15"	1-3/4"
UHT 20518	18"	2-3/16"
UHT 20524	24"	2-3/4"

Spec. / Norme : CDA 39-GP-13A / U.S. GGG-W-631-B

UHT 20408

8 In. Super-Wide Jaw Adjustable Wrench

ULTRA
PRO



- High-grade special alloy steel for superior performance
- Wider jaw opening and shorter handle than standard
- Black finish

Clé ajustable à mâchoire extra large 8 po

- Alliage d'acier spécial de haute qualité pour une performance supérieure
- Ouverture plus large de la mâchoire et poignée plus courte que la moyenne
- Fini noir

AMT 274001SM

Quick-Adjusting Pipe Wrench

IRWIN
VISE-GRIP®



- One-handed operation enhances user's speed and convenience
- 40% lighter than standard 14" cast iron pipe wrenches
- Ratchets quickly to work surface
- Smooth release upon job completion
- Broached teeth are ideal for most surfaces including black, galvanized, PVC and copper pipe, as well as nuts, bolts and couplings

Clé à tuyau pour réglage rapide

- S'utilise d'une main, ce qui est plus rapide et plus pratique pour l'utilisateur
- 40 % plus léger que les clés à tuyau standard 14 po en fonte
- Cliquet rapide en fonction de la surface de travail
- Revient sans à-coups à sa position initiale dès la tâche terminée
- Les dents mandrinées sont idéales sur la plupart des surfaces, notamment les tuyaux en fer noir, en acier galvanisé, en PVC ou en cuivre, ainsi que sur les écrous, les beoulons et les accouplements

Cast Aluminum Pipe Wrenches

IRWIN
VISE-GRIP®



Heavy-duty cast aluminum housing is 40% lighter than cast iron and easier to maneuver. I-beam handle and wide design provides better weight distribution. Drop-forged jaw is heat-treated to resist distortion or breakage. Easy-spin adjusting nut is heat-treated for durability. Hammer head design provides a flat surface for hammering. Features a lifetime guarantee.

Serre-tube en fonte d'aluminium

Le boîtier robuste en fonte d'aluminium est 40 % plus léger que la fonte ordinaire et plus facile à manier. Poignée profilée en I et modèle large offre une meilleure distribution du poids. Mâchoires forgées au martinet et traitées thermiquement pour résister à la distorsion ou au bris. Écrou de réglage facile à visser et traité thermiquement pour assurer la durabilité. Conception à tête rectangulaire offre une surface plate pour marteler. Garantie à vie.

#	Size / Dimension	Pipe Capacity / Capacité du tuyau
AMT 2074110	10"	1-1/2"
AMT 2074112	12"	2"
AMT 2074114	14"	2"
AMT 2074118	18"	2-1/2"
AMT 2074124	24"	3"
AMT 2074136	36"	5"
AMT 2074148	48"	6"

Cast Iron Pipe Wrenches

IRWIN
VISE-GRIP®



Constructed from the highest grade cast iron, forged and heat treated to ensure maximum durability. Unique hammer head design provides a flat surface for hammering. Easy-spin adjusting nut is heat-treated for durability. Wide I-beam handle design provides better weight distribution. Drop-forged jaw is heat-treated to resist distortion or breakage. Hardened teeth provide tremendous bite. Housing constructed of heavy-duty cast iron.

Serre-tube en fonte

Fabriquées avec la fonte de qualité supérieure, forgées et traitées thermiquement pour garantir la durabilité maximale. Conception à tête rectangulaire qui offre une surface plate pour marteler. Écrou de réglage facile à visser et traité thermiquement pour assurer la durabilité. Manche profilé en I et modèle large qui offre une meilleure distribution du poids. Mâchoires forgées au martinet et traitées thermiquement pour résister à la distorsion ou à une cassure. Dents durcies offrant une attaque incroyable. Boîtier en fonte robuste.

#	Jaw Capacity / Capacité de la mâchoire	Length / Longueur
AMT 274101	1-1/2"	10"
AMT 274102	2"	14"
AMT 274103	2-1/2"	18"
AMT 274104	3"	24"
AMT 274105	1"	8"
AMT 274106	2"	12"
AMT 274107	5"	36"
AMT 274108	6"	48"



**ULTRA
PRO**

- Aluminum Pipe Wrench
- Serre-tube en aluminium

#	Length / Longueur	Jaw Capacity / Capacité des mors
UHT PWA10	10"	1-1/2"
UHT PWA12	12"	2"
UHT PWA14	14"	2"
UHT PWA18	18"	2-1/2"
UHT PWA24	24"	3"
UHT PWA36	36"	5"
UHT PWA48	48"	6"

- Pipe Wrench
- Serre-tube

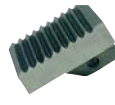
**ULTRA
PRO**



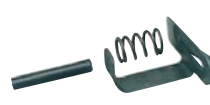
#	Length / Longueur	Jaw Capacity / Capacité des mors
UHT PWS06	6"	1/2"
UHT PWS08	8"	1"
UHT PWS10	10"	1-1/2"
UHT PWS12	12"	2"
UHT PWS14	14"	2"
UHT PWS18	18"	2-1/2"
UHT PWS24	24"	3"
UHT PWS36	36"	5"
UHT PWS48	48"	6"
UHT PWS60	60"	8"



Hook Jaw and Knurl /
Mâchoire incurvée et molette



Heel Jaw /
Mâchoire inférieure



Pin & Spring /
Goupille et Ressorts

**ULTRA
PRO**

- Pipe Wrench Replacement Parts
- Pièces de remplacement pour serre-tube

Size / Grandeur	Hook Jaw and Knurl / Mâchoire incurvée et molette	Heel Jaw / Mâchoire inférieure	Pin & Springs / Goupille et Ressorts
6"	UHT HJ06	UHT FJ06	UHT SS06
8"	UHT HJ08	UHT FJ08	UHT SS08
10"	UHT HJ10	UHT FJ10	UHT SS10
12"	UHT HJ12	UHT FJ12	UHT SS12
14"	UHT HJ14	UHT FJ14	UHT SS14
18"	UHT HJ18	UHT FJ18	UHT SS18
24"	UHT HJ24	UHT FJ24	UHT SS24
36"	UHT HJ36	UHT FJ36	UHT SS36
48"	UHT HJ48	UHT FJ48	UHT SS48
60"	UHT HJ60	UHT FJ60	UHT SS60

AMT 2078714

- 8-Pc. Mini Pliers Set
- 8-pc. Mini ProPlier set with case. Contains 5" bent nose, 5-1/4" flat nose, 4-3/4" lineman's, 4-1/4" end cutter, 4-1/2" diagonal cutting, 5-1/4" long nose, 5-3/4" needle nose, 4-1/2" flush cut diagonal.

**IRWIN
VISE-GRIP®**



- Jeu de 8 pinces miniatures

Jeu de 8 pinces miniatures avec étui. Comprend : pince à bec coudé de 5 po, pince à bec plat de 5 1/4 po, pince d'électricien de 4 3/4 po, pince à coupe en bout de 4 1/4 po, pince à coupe diagonale de 4 1/2 po, pince à bec long de 5 1/4 po, pince à bec effilé de 5 3/4 po, pince à coupe à ras diagonale 4 1/2 po.

AMT 2078712

**IRWIN
VISE-GRIP®**



- 8-Pc. Groovelock Plier Set

Contents: AMT 2078108 GV8, AMT 2078110 GV10, AMT 2078112 GV12, 10" adjustable, 8" long nose, 8" lineman, 6" diagonal, 6" slip-joint

- Jeu 8 mc pinces Groovelock

Contenu : AMT 2078108 GV8, AMT 2078110 GV10, AMT 2078112 GV12, 10 po réglable, à bec long 8 pi, pose de ligne 8 po, diagonale 6 po, multiprise 6 po

AMT 2078711

- 3-Pc. Groovelock Plier Set

Contents: AMT 2078108 GV8, AMT 2078110 GV10, AMT 2078112 GV12

**IRWIN
VISE-GRIP®**

- Jeu 3 pinces Groovelock

Contenu : AMT 2078108 GV8, AMT 2078110 GV10, AMT 2078112 GV12

